



KAAP & Co
SOLUTIONS

Rapport RSE 2025-2026

Notre Responsabilité Sociétale d'Entreprise

Notre entreprise

KAAP & Co est une entreprise indépendante du secteur agro-alimentaire, née du terrain et ancrée à **Rungis**.

Nous accompagnons les acteurs de la filière avec une approche **pragmatique, rigoureuse et engagée** sur nos **3 cœurs d'activités** :



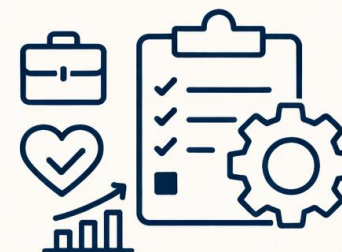
ACCOMPAGNEMENT À LA RÉPONSE AUX APPELS D'OFFRES

STRUCTURÉ • SÉCURISÉ
PARTENARIAT



NÉGOCE & APPROVISIONNEMENT

EN PRODUITS ALIMENTAIRES ET DPH



OPTIMISATION DES ORGANISATIONS INTERNES

QSE • RH • RSE • CONFORMITÉ • PILOTAGE

Nos données clés

Nos repères en chiffres - 2025

Création en 2022

Effectif de 6 collaboratrices

Chiffre d'affaires de 13 millions €

Volume géré +15 000 tonnes

+ 30 ans d'expérience terrain dans les filières agroalimentaires

3 activités complémentaires pour une approche 360°

0 stock détenu pour une limitation des pertes et du gaspillage

100 % des collaborateurs sensibilisés et engagés sur nos enjeux

1 démarche RSE intégrée au quotidien

Nos valeurs

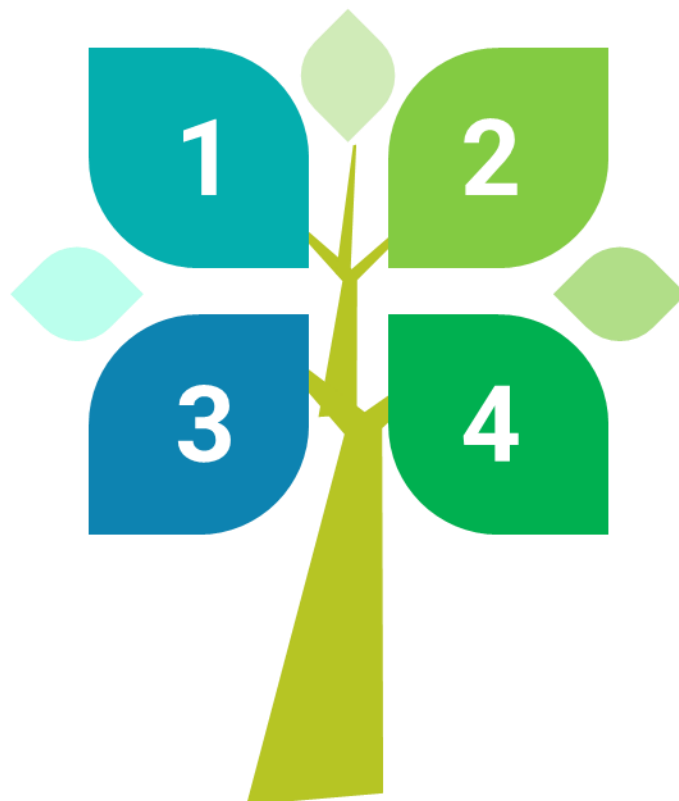
Nos engagements reposent sur quatre principes structurants qui guident notre culture d'entreprise, notre management, ainsi que nos relations clients, fournisseurs et partenaires :

Confiance

Intégrité, transparence,
honnêteté

Ethique

Respect de l'humain, de
l'environnement et de
nos partenaires



Performance

Compétence,
adaptabilité, service

Savoir -être

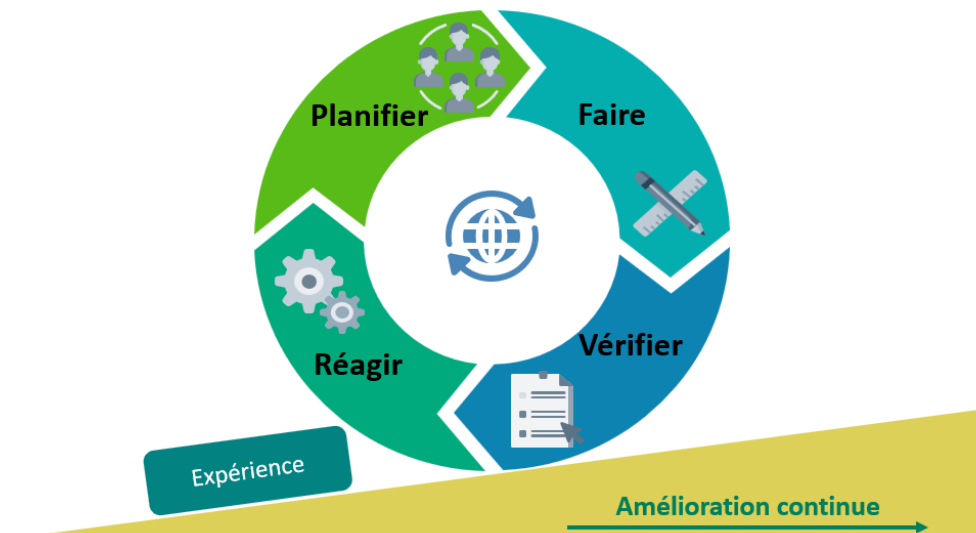
Sincérité, écoute,
dialogue

Notre gouvernance RSE

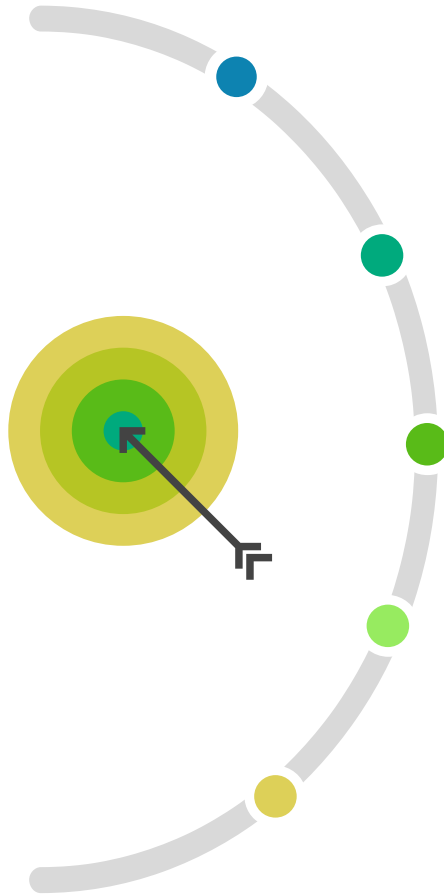
Notre démarche RSE est pilotée par une **référente RSE**, faisant partie de la Direction, et alimentée par l'ensemble de l'équipe.

Elle s'appuie sur :

- Un auto-diagnostic ISO 26000
- Une revue annuelle incluant les indicateurs sociaux, environnementaux et économiques
- Une politique RSE formalisée et mise à jour selon un principe ancré d'amélioration continue



Nos enjeux



01

Structurer et incarner notre démarche d'amélioration continue de la RSE

02

Entretenir nos relations de confiance et d'éthique avec nos partenaires

03

Engager nos collaborateurs et garantir notre qualité de vie au travail

04

Prévenir nos impacts sur l'environnement et préserver nos ressources (y compris données)

05

Garantir la qualité des produits et la satisfaction de nos clients

Nos actions concrètes

Thématique	Actions concrètes (extraits)
Démarche RSE	<p>Membre du comité de pilotage des acteurs engagés de Rungis</p> <p>Communication régulière sur nos engagements</p> <p>Participation à événements professionnels</p> <p>Structuration démarche formalisée</p> <p>Labellisation RSE en cours</p>
Relations responsables	<p>Sélection de fournisseurs avec critères éthiques</p> <p>Référencement complet avec signature d'un cahier des charges fournisseur</p> <p>Dialogue avec producteurs pour pratiques durables et partenariats long terme</p>
Ressources humaines & Qualité de Vie au Travail	<p>Plan QVT (flexibilité, prévention Trouble Musculo-Squelettique, télétravail)</p> <p>Plan de développement des compétences</p> <p>Politique salariale avec partage de la valeur</p> <p>Nombreux évènements collectifs (KAAP day, KAAP time)</p>
Logistique durable	<p>Recours à des transporteurs responsables (normes Euro 5, IFS logistics...)</p> <p>Optimisation des tournées/livraisons avec étude de livraison mutualisée</p> <p>Évaluation annuelle de l'impact carbone transport (pour 2026)</p>
Autres impacts environnementaux	<p>Tri sélectif et réduction des emballages non recyclables</p> <p>Sensibilisation aux éco-gestes</p> <p>Dons alimentaires via associations partenaires</p> <p>Dématérialisation à 100%</p> <p>Gestion de la cybersécurité</p>
Qualité et Satisfaction client	<p>Démarche qualité en amélioration continue</p> <p>Suivi du taux de service</p> <p>Évaluation satisfaction client</p>

Nos indicateurs

Indicateur	Objectif 2026
% fournisseurs référencés avec critères RSE	≥ 90 %
Taux de satisfaction client (questionnaires)	≥ 70 %
% transporteurs référencés avec CDC signé	≥ 70 %
Bilan carbone transport logistique	1 fois/an
Dons à des associations	≥ 5% du REX
Nombre de formations par salarié	≥ 2 /an
Nombre de sessions QVT organisées (ex. : KAAP day, formations prévention TMS)	≥ 10/an
% de collaborateurs sensibilisés à la cybersécurité	100 % (1 session/an obligatoire)
Nombre de participations à des événements/projets collectifs en lien avec RSE	≥ 10/an

Notre manifeste

Chez **KAAP & Co**, nous défendons une vision pragmatique et responsable de la performance.

Nous accompagnons les acteurs de la filière agroalimentaire avec une exigence forte en matière de **qualité**, de **conformité** et de **fiabilité**, dans une logique de partenariat durable.

Notre approche repose sur des **solutions concrètes**, des **processus structurés** et des **relations de confiance**, construites dans la durée.

La RSE fait partie intégrante de notre manière de travailler : elle guide nos choix, nos pratiques et notre engagement quotidien aux côtés de nos partenaires et notre équipe.

👉 Faire bien, durablement, et avec sens.



SAVOIR-FAIRE • SAVOIR-ÊTRE



« Chez KAAP & Co, on sait faire et on le fait bien »

